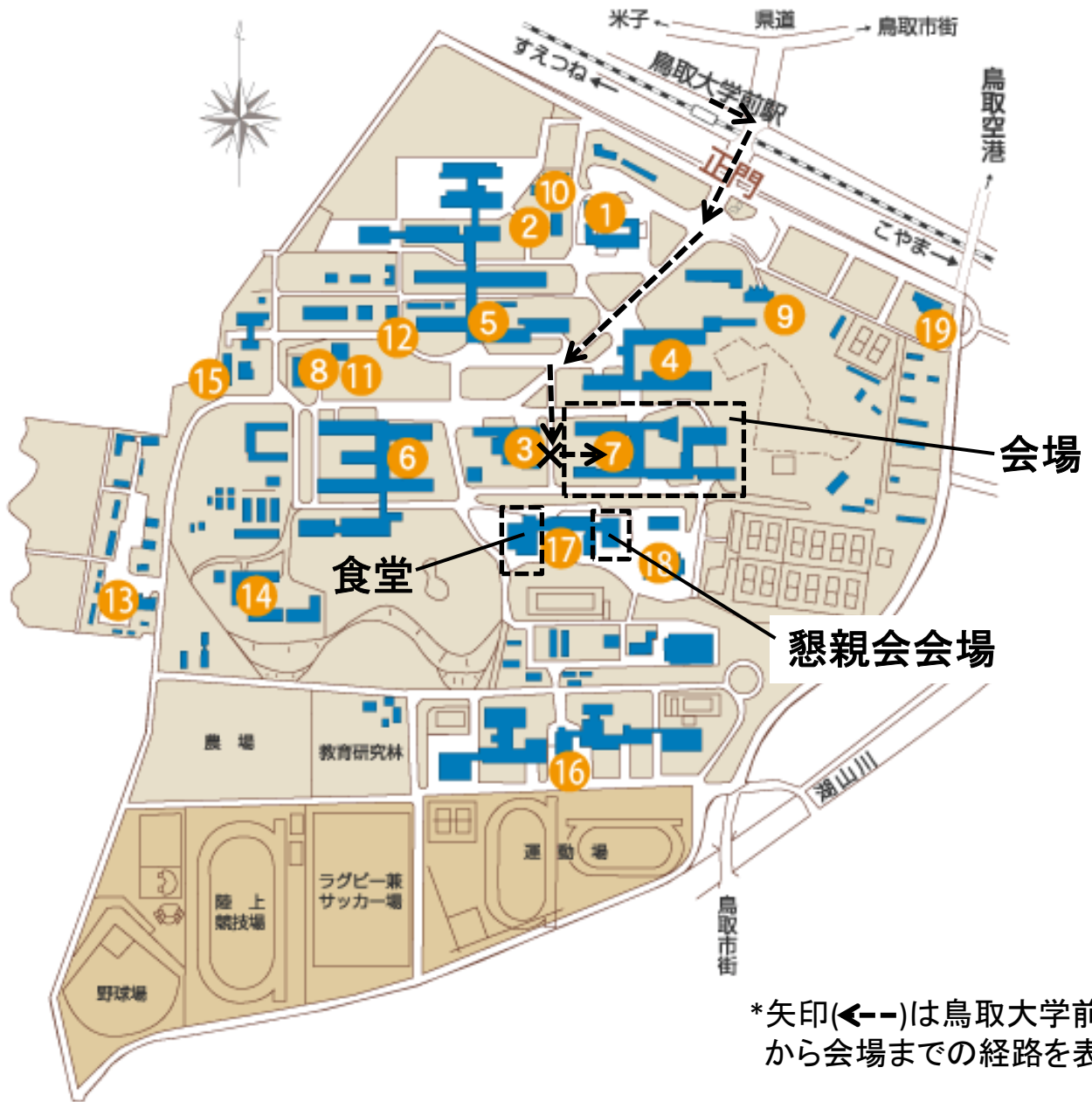


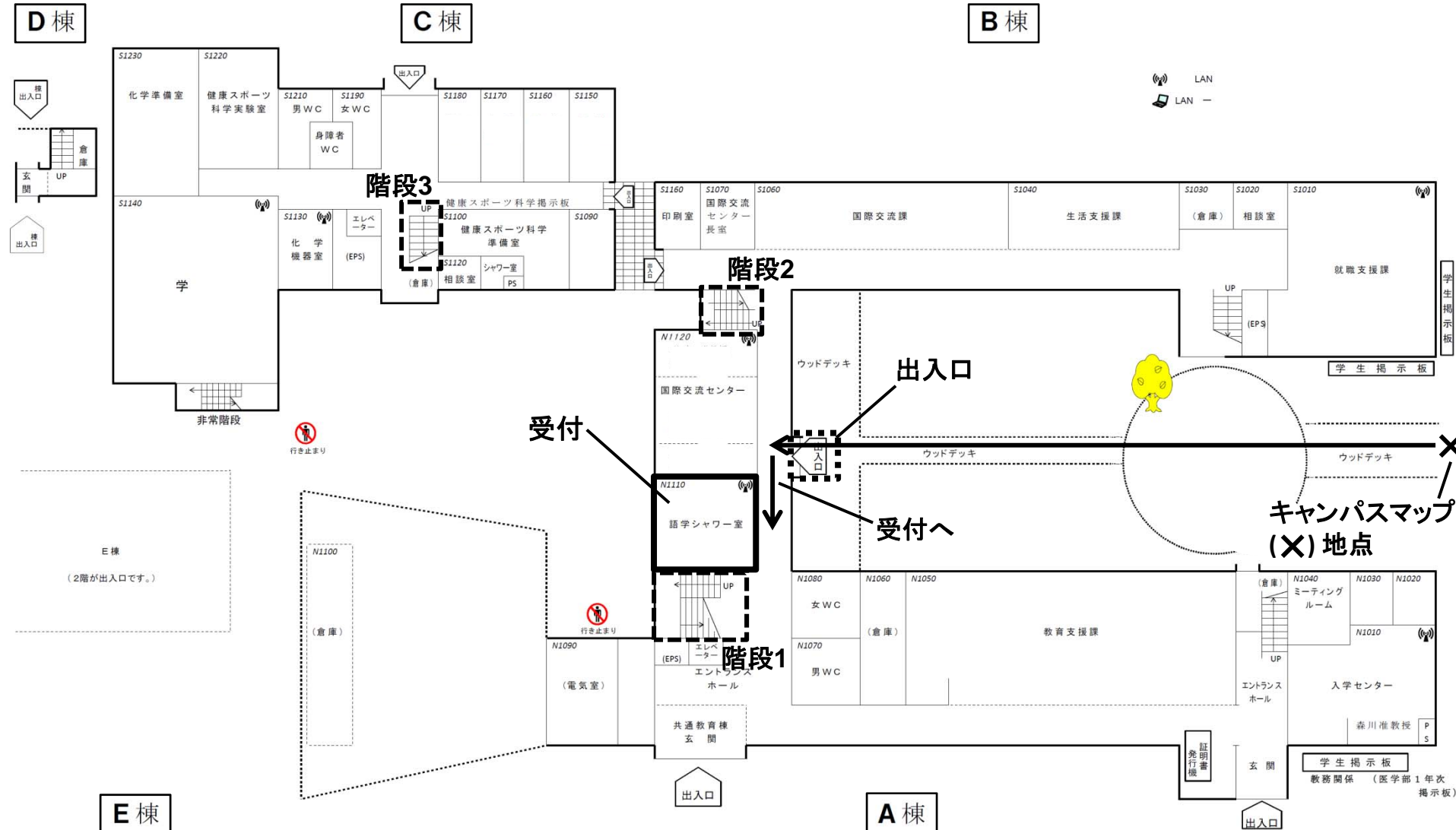
# 鳥取大学キャンパスマップ



\*矢印(←)は鳥取大学前駅から会場までの経路を表す

- |  |                      |
|--|----------------------|
| ① 事務局  | ⑩ 産学・地域連携推進機構        |
| ② 保健管理センター                                   | ⑪ VBL棟               |
| ③ 附属図書館                                      | ⑫ ものづくり教育実践センター      |
| ④ 地域学部                                       | ⑬ 附属フィールドサイエンスセンター本館 |
| ⑤ 工学部  | ⑭ 附属動物医療センター         |
| ⑥ 農学部・大学院連合農学研究科<br>附属鳥由来人獣共通感染症疫学研究センター     | ⑮ 附属菌類きのこ遺伝資源研究センター  |
| ⑦ 共通教育棟(教育センター、入学センター、<br>キャリアセンター、国際交流センター) | ⑯ 附属小学校・附属中学校        |
| ⑧ 総合メディア基盤センター                               | ⑰ 大学会館(学生食堂)         |
| ⑨ 教育センター別館(旧生涯教育総合センター)                      | ⑱ 体育館                |
|  | ⑲ 湖山クラブ(非常勤講師宿泊施設)   |

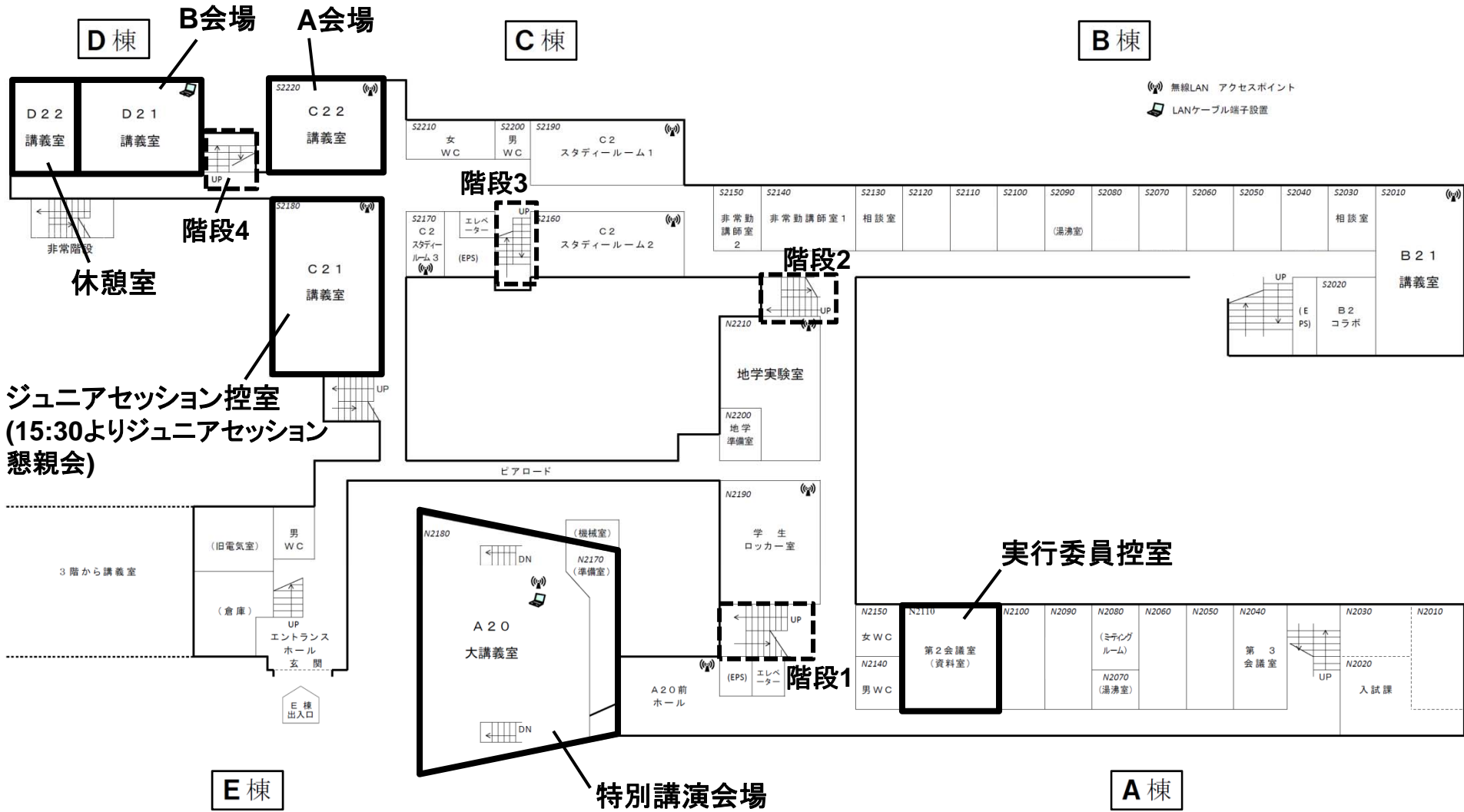
# 会場(共通教育棟)1F案内図



\*受付終了後、階段1-3で2F又は3Fに上がって下さい。

G及びF会場へは先ず2F又は3Fに上がってD棟へ移った後、階段4で4Fへ上がって下さい。

# 会場(共通教育棟)2F案内図

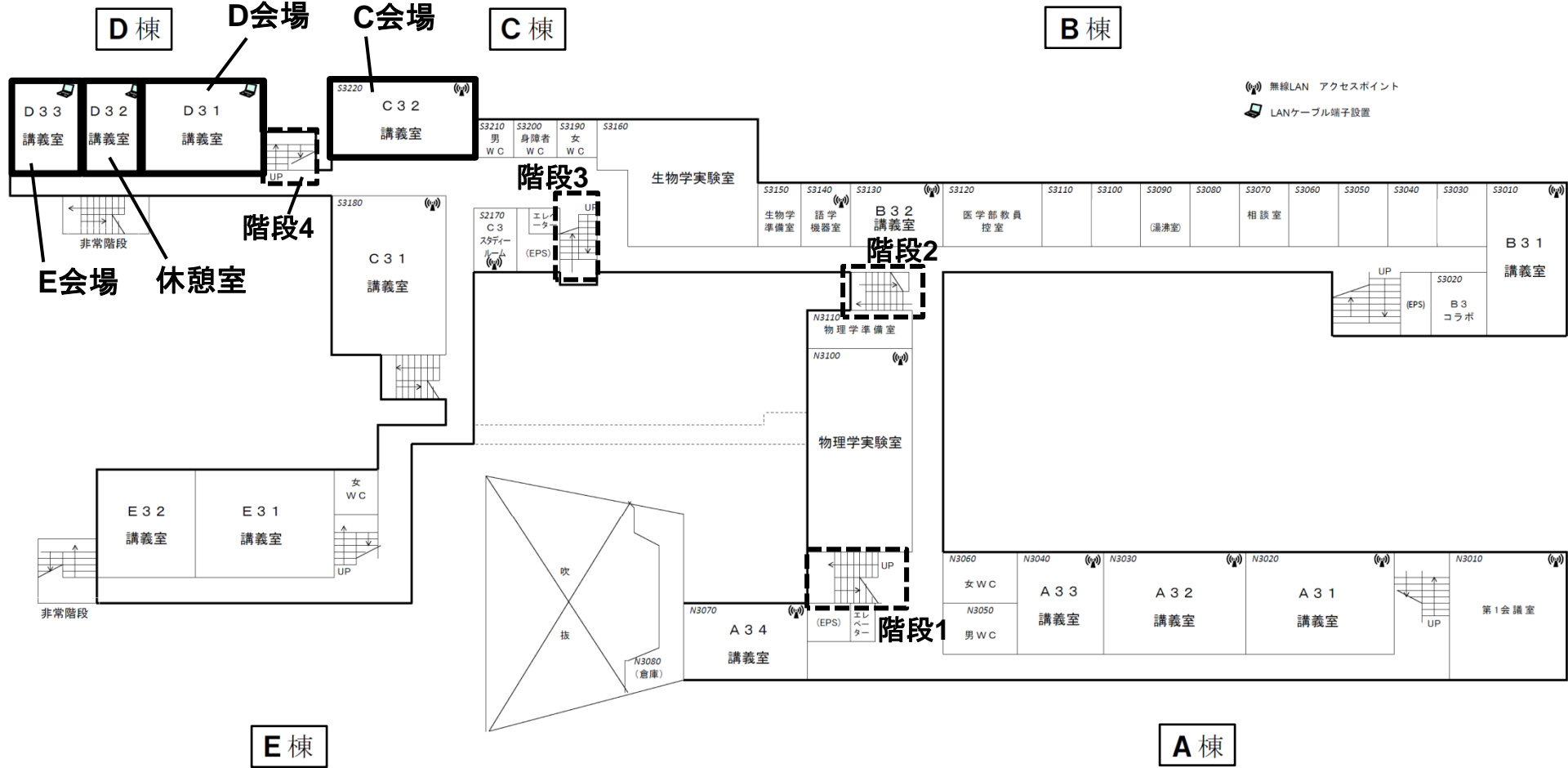


\*特別講演会場にて12:30より応用物理学会中四国支部総会, 13:05より合同総会を開催します。

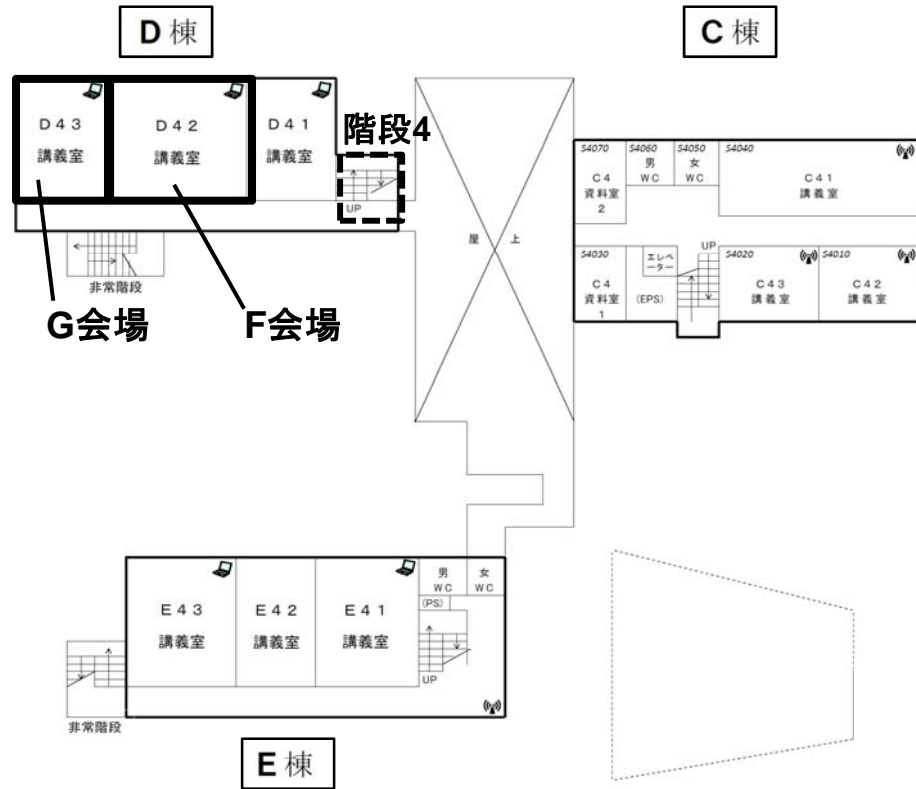
\* A会場にて12:30より物理学会中国支部総会を, B会場にて12:00より物理学会四国支部総会を開催します。

\* E会場にて12:00より物理教育学会中四国支部理事会を開催します。

# 会場(共通教育棟)3F案内図



# 会場(共通教育棟)4F案内図



\*G及びF会場から他会場へ移動する際には、  
先ず階段4で2F又は3Fに下りて下さい。